

SATO'S SYSTEM
VIBRO SEPARATOR

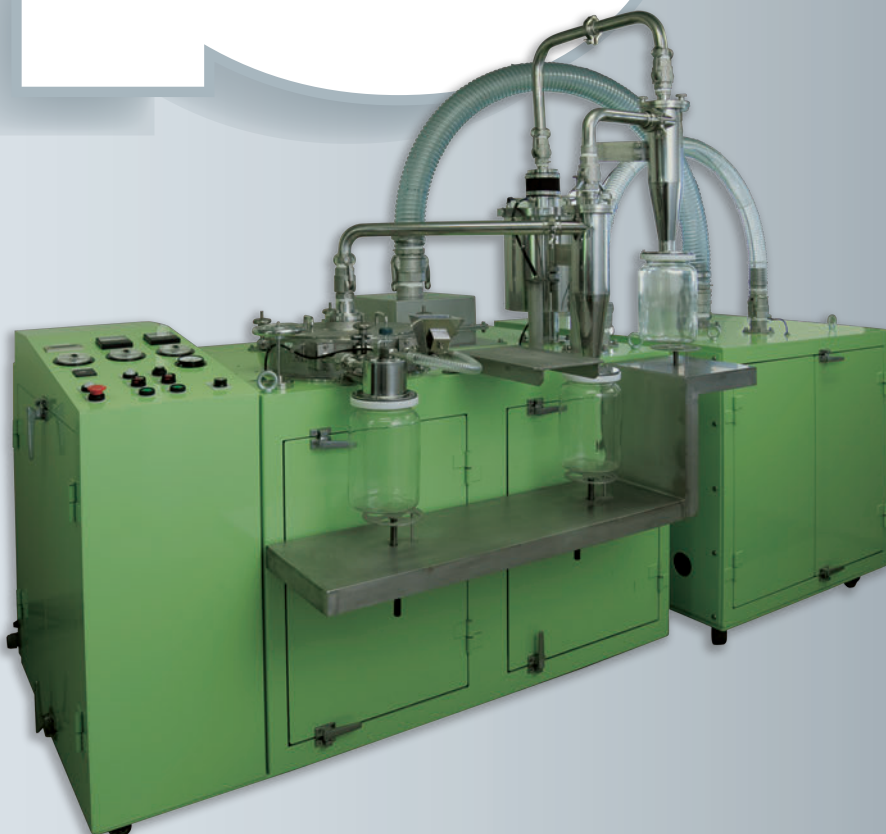
KOEI

<http://www.koisangyo.co.jp/>

DRONASELEC

超微粉分級機 ドナセレック

サブミクロン領域の分級機



晃栄産業株式会社

POWDER PR

ふるい機メーカーのノウハウとテク

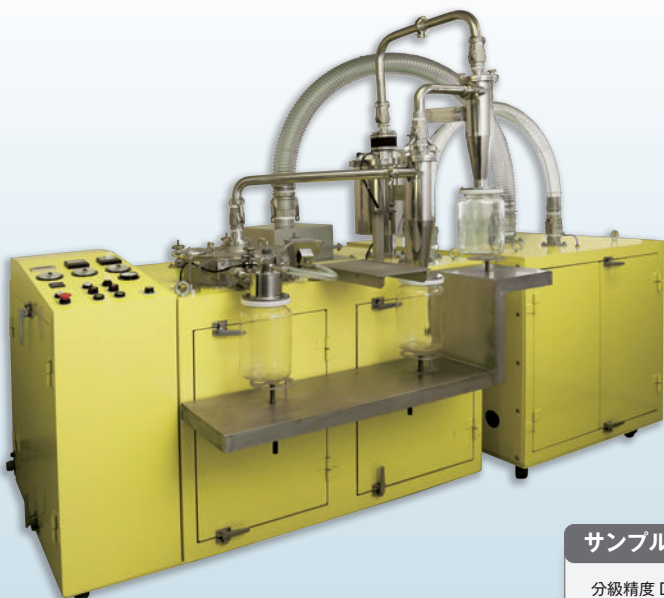
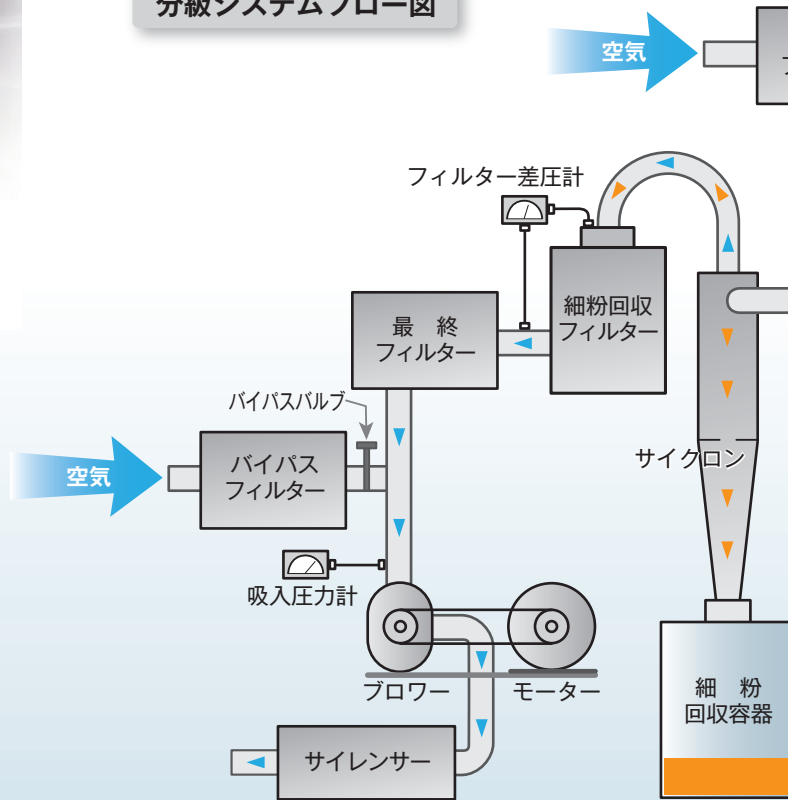
ドナセックは佐藤式振動ふるい機メーカー、晃栄産業株式会社の技術を結集した超微粉分級機です。

極めて精密な、粒子に負荷が掛らない方式の超微粉分級機は、0.5~50ミクロンの広範囲の分級点を持ちながら、分級精度は 1.3~1.8 (D75/D25) と優れた性能を発揮します。

構造はシンプルで操作性に優れ、メンテナンスが容易です。研究開発から製品製造まで使用用途は広く、さまざまなシーンで活用いただけます。



分級システムフロー図

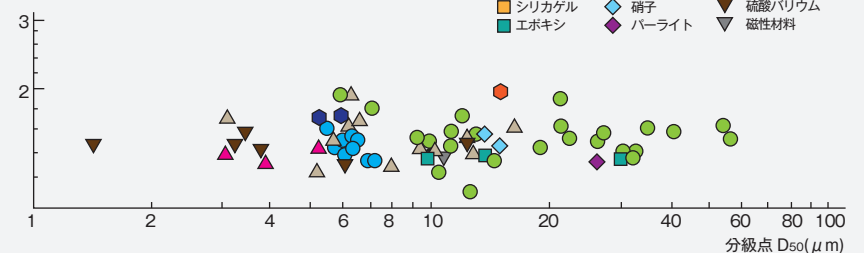


様々な材質にも、安定した分級を対応

用途はトナー、ポリエチレンなどの低融点物質、アルミナ、炭化硅素などの硬質物質、研磨材、粉末冶金、パウダーコーティング、シリカゲル、石炭、ガラス、セメント、タルク、薬品、小麦粉など多様な材質に適応しています。

サンプル別の分級精度・分級点

分級精度 D75/D25



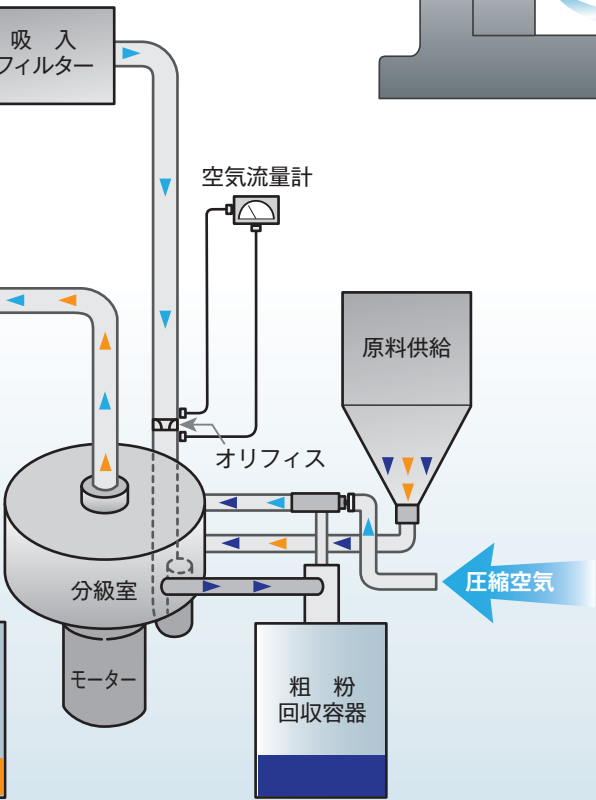
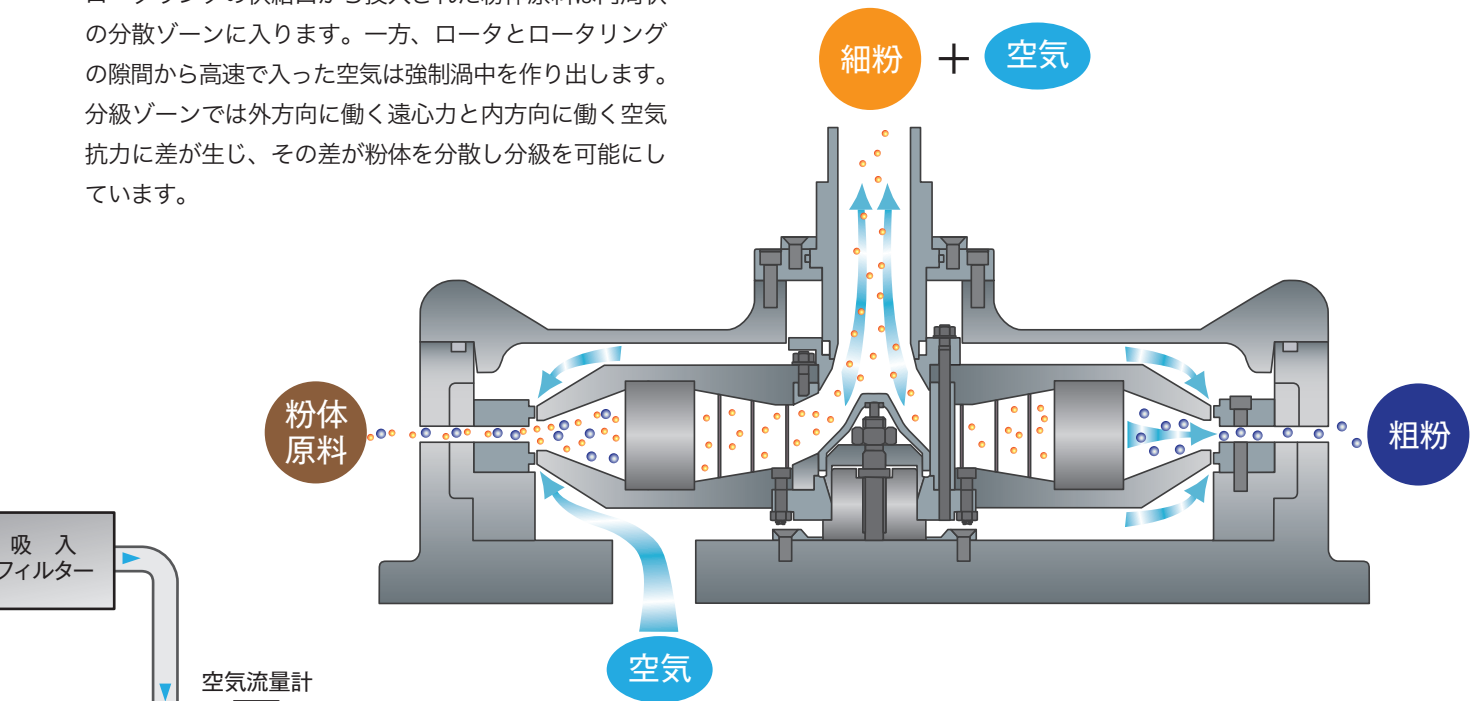
PRODUCTS DONASELEC

ノロジーが生かされた超微粉分級機

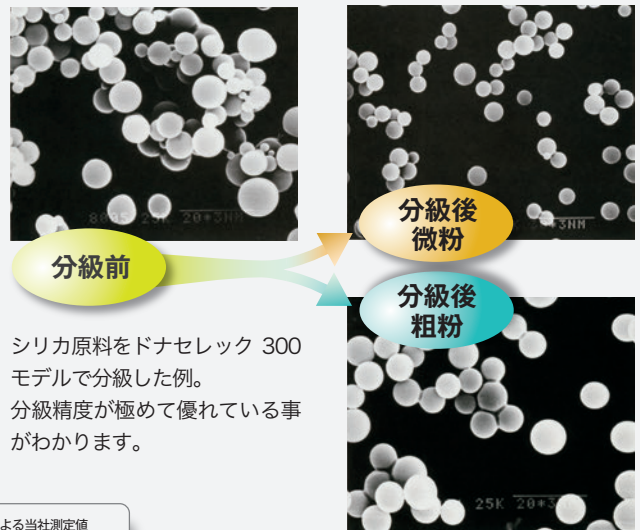
シンプルで効率的な分級の機構は精度に優れ0.5ミクロンに対応

ドナセレック断面イメージ

ロータリングの供給口から投入された粉体原料は円周状の分散ゾーンに入ります。一方、ロータとロータリングの間隙から高速で入った空気は強制渦中を作り出します。分級ゾーンでは外方向に働く遠心力と内方向に働く空気抗力に差が生じ、その差が粉体を分散し分級を可能にしています。



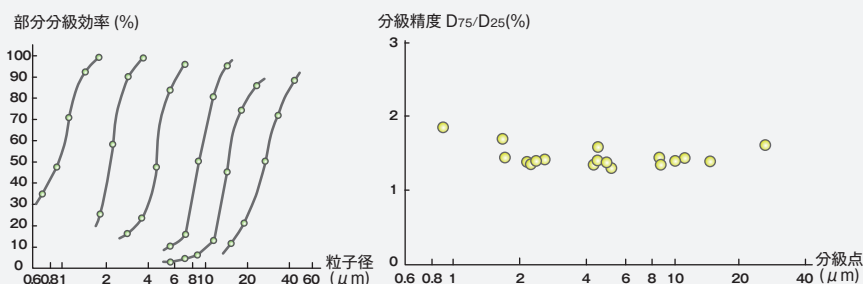
分級サンプル



シリカ原料をドナセレック 300モデルで分級した例。分級精度が極めて優れている事がわかります。

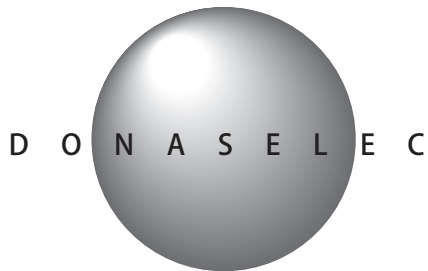
けい砂による分級効率と分級精度・分級点

※ドナセレック 300による当社測定値



優れた分散効率と精度の高い分級が可能

けい砂による部分分級効率の測定値から分級点を変化させても分級精度はほぼ一定であることがわかります。特に5ミクロン以下の領域で分級精度が1.5前後の値を示していることは、分散の効果が大きく、さらに分級ゾーンの気流の乱れが少ないといえます。



●ドナセレック型式一覧●

型 式	450	300	150
分級点D ₅₀	0.5~50μm	0.5~50μm	0.5~30μm
分級精度D ₇₅ /D ₂₅	1.3~1.8	1.3~1.8	1.3~1.8
処 理 量	10~180kg/Hr	0.5~10kg/Hr	0.05~1.0kg/Hr
ロータ回転数	500~4,000rpm	500~7,000rpm	1,000~10,000rpm
ロータ用動力	1.5kW	1.5kW	0.75kW
一次空気量	5.5/-40kPa Nm ³ /min	1.8/-45kPa Nm ³ /min	0.6/-17kPa Nm ³ /min
ブロー用動力	15kw	5.5kW	1.5kW
粗粉空気輸送用空気量	300Nℓ/min	200Nℓ/min	100Nℓ/min
本体サイズ	W1,230×D620×H1,240mm	W2,700×D1,300×H2,100mm	W1,350×D500×H1,850mm

*本機詳細と500型・600型につきましてはドナセレックカタログをご覧ください。*仕様・外観は予告なく変更する場合があります

総販売元

ケイエスリンクス株式会社

本社・東日本営業所
〒101-0032 東京都千代田区岩本町3-7-2スチノビル5F502
TEL 03-5823-4508 FAX 03-5823-4516

西日本営業所
〒476-0011 愛知県東海市富木島町前田面106番地
TEL 052-603-3455 FAX 052-604-1480

<http://www.kslynx.co.jp>

製造元

晃栄産業株式会社

本社・工場
〒477-0032 愛知県東海市加木屋町円畑77番地
TEL 0562-32-6623 FAX 0562-32-6624

<http://www.koeisangyo.co.jp>